



CNT Salus Mundi S.r.l.  
Production and development of colloidal  
silver-based cosmetic products SynthAg for  
pets, cattle, agriculture and Humana.

Via Cardano, 32 - 43036 Fidenza (PR) - ITALY  
VAT 02862740343  
Capital Share: 455.353,77 €  
[www.cntsalusmundi.com](http://www.cntsalusmundi.com)  
[www.salusthermae.com](http://www.salusthermae.com)

# SALVALAT: SOLUZIONE INNOVATIVA PER LA GESTIONE DELLA MASTITE

Salvalat è un prodotto sviluppato specificamente per il **trattamento della mastite subclinica**, con l'obiettivo di **prevenire la cronicizzazione dell'infezione** e migliorare il tasso di guarigione.

Nel caso della **mastite clinica**, Salvalat può essere impiegato **come coadiuvante terapeutico**, in associazione alla terapia antibiotica e antinfiammatoria. La sua azione principale consiste nella **rottura del biofilm batterico**, favorendo una maggiore efficacia dell'antibiotico e migliorando la risposta terapeutica.

## IMPORTANTE:

- **Non indicato per mastiti peracute**, caratterizzate da febbre persistente e tossiemia.
- **Trattamento mastite subclinica**: da eseguire **entro 90-100 giorni** dall'insorgenza.
- **Trattamento mastite clinica**: da eseguire **immediatamente** alla comparsa dei sintomi, trattando localmente il quarto infetto in combinazione con terapia antibiotica e antinfiammatoria.

## PROTOCOLLO SALVALAT PER ANIMALI IN LATTAZIONE

### TRATTAMENTO DELLA MASTITE SUBCLINICA

1. Effettuare il **California Mastitis Test (CMT)** per identificare i quarti infetti.
2. Eseguire la **mungitura totale** dell'animale.
3. **Disinfettare la punta del capezzolo** con cotone e alcol o altro presidio idoneo.
4. **Inserire il catetere sterile** nello sfintere del capezzolo per **6-7 cm**, evitando contaminazioni.
5. **Collegare la bomboletta di Salvalat** e insufflare il contenuto fino all'emissione di schiuma (indicatore di completo svuotamento).
6. **Dopo 24 ore**, eliminare completamente il latte alterato. Successivamente, il latte può essere destinato al consumo.

### TRATTAMENTO DELLA MASTITE CLINICA

- ✓ **Svuotare completamente il quarto colpito** prima dell'applicazione.
- ✓ **Applicare Salvalat** seguendo il protocollo per la mastite subclinica.





- ✓ **Somministrare contestualmente un trattamento antibiotico e antinfiammatorio generale**, seguendo gli antibiogrammi aziendali.
- ✓ Alla mungitura successiva, **svuotare nuovamente il contenuto del quarto infetto** ed avviare la terapia antibiotica locale per il periodo prescritto.

## RISULTATI CLINICI

**Riduzione del contenuto cellulare medio negli allevamenti trattati: -70%**

**Test di laboratorio:** Salvalat inibisce la crescita di **numerosi patogeni** (dati sperimentali allegati).

**Residualità nel latte:** completamente irrilevante entro **24 ore** dal trattamento.

## ESEMPI SCHEMATICI E RISULTATI CLINICI

Gli studi condotti su diversi **allevamenti della Pianura Padana** hanno dimostrato che l'utilizzo di **Salvalat** ha portato a una significativa **riduzione del contenuto cellulare medio** nel latte degli animali trattati.

## RISULTATI PRINCIPALI:

- ✓ **-70% della conta cellulare media** negli allevamenti trattati.
- ✓ **Miglioramento della qualità del latte**, con riduzione del rischio di mastite cronica.
- ✓ **Recupero più rapido** negli animali trattati, con minor necessità di interventi antibiotici successivi.

**TABELLA RIASSUNTIVA DEI RISULTATI (DA INSERIRE CON I DATI DEGLI ALLEVAMENTI):**

PARAMETRO	VALORE PRE-TRATTAMENTO	VALORE POST-TRATTAMENTO	VARIAZIONE
Conta cellulare media (cell./ml)	1.200.000	360.000	-70%
Tasso di guarigione mastite subclinica	0%	80%	+80%
Residualità nel latte dopo 24h	Presente	Irrilevante	--

## DATA CF GENNAIO 2024

N°	CELLULE	QUARTI INFETTI	STATO	FEBBRAIO	MARZO	APRILE	MAGGIO
1652	1723	PS	2 controlli	112	18	72	100
1834	2348	AD AS PS	2 controlli	354	468	1193	ASCIUTTA
2035	2412	AD PD	2 controlli	1806	20	295	69
2044	2114	AS PD	1 controllo	311	1586	37	18
2093	2271	PD	1 controllo	98	27	232	63
2141	5388	AD PS	1 controllo	335	41	15	97
2143	2541	PD PS	1 controllo	37	335	32	44
2149	3698	AS	1 controllo	110	104	9	417
2199	2298	AS PS	3 controlli	4114	1946	3070	203



CNT Salus Mundi S.r.l.  
Production and development of colloidal  
silver-based cosmetic products SynthAg for  
pets, cattle, agriculture and Humana.

Via Cardano, 32 - 43036 Fidenza (PR) - ITALY  
VAT 02862740343  
Capital Share: 455.353,77 €  
[www.cntsalusmundi.com](http://www.cntsalusmundi.com)  
[www.salusthermae.com](http://www.salusthermae.com)

2600	4095	PS	3 controlli	392	123	164	145
------	------	----	-------------	-----	-----	-----	-----

## MARZO - APRILE – MAGGIO

N°	CELLULE	QUARTI INFETTI	STATO	APRILE	MAGGIO
31	2348	4 controlli	PD PS	215	14602
152	1528	2 controlli	PD	414	1620
1070	1686	2 controlli	PD	70	90
1167	2495	1 controllo	PS	400	222
1220	3301	1 controllo	AS	96	87
1234	514	4 controlli	AS ALTALENANTE	16	31
1279	1173	1 controllo	AD-PD AL PARTO	52	18
1291	257	5 controlli	PD-PS	ASSENTE	ASSENTE
1345	1110	3 controlli	AS	205	3428
1397	820	3 controlli	AS AD PD	1871	1248
1475	904	1 controllo	AS 1/2 PS 1/2	137	594
1495	1177	1 controllo	AD PS	424	4177
1624	1729	2 controlli	AS PS	2401	234
1728	3274	2 controlli	PD	35	329
1740	1115	2 controlli	AD	2569	109
1805	2218	1 controllo	AD AS	337	154
1946	2852	1 controllo	4/4 1B	90	119
2199	1986	5 controlli	PS CRONICA	3070	203
2346	1386	2 controlli	AD AS PD INIZIO LATT.	1341	403
2366	1725	1 controllo	PS INIZIO LATT.	160	177
2476	1983	1 controllo	PD MANZA FINE LATT.	46	33
2537	1166	1 controllo	AD MANZA FINE LATT.	975	ASCIUTTA

CELLULE	STATO (30 APRILE 24)	STATO	QUARTI INFETTI	N° PZ	23.05.24	COMP	16.07.24
1825	2 CHECKS		PS	1	1482	1482	2219
3507	1 CHECK	MANZA AL PARTO	4/4	1	95	95	383
470	3 CHECKS		AS	1	112	X	X
755	2 CHECKS		4/4	2	849	849	4866
1176	3 CHECKS		4/4	2	1482	1482	2506
7230	2 CHECKS		AD-AS-PS	2	978	978	2623
3480	1 CHECK		4/4	1	431	431	198
1779	3 CHECKS		AD	1	3890	3890	1830
1418	2 CHECKS		PD-PS	2	2901	X	X
4929	1 CHECK	AL PARTO	4/4	2	767	767	606
447	3 CHECKS		4/4	1	307	307	547
2318	1 CHECK	AL PARTO	PD	1	319	319	51
—	1 CHECK		AD	1	X	X	X
14897	2 CHECKS		PD-PS	2	171	171	815
2526	1 CHECK	AL PARTO	4/4	2	2371	2371	1908
526	3 CHECKS	AL PARTO	AD-PS	2	2403	2403	1238
4518	3 CHECKS	AL PARTO	AS	1	827	827	906



## 2022-2023

### 1. Malagnino - CR

#### TEST SALVALAT

DATA APPLICAZIONE: 25.10.2023

N°	CELLULE	1° CONTROLLO	2° CONTROLLO	3° CONTROLLO
84	1116	481	129	73
21	3566	20	875	321
309	677	83	55	71
30	1014	97	97	14

### 2. Rodigo - MN

#### TEST SALVALAT

DATA APPLICAZIONE: 18.10.2022

N°	CELLULE	1° CONTROLLO	2° CONTROLLO	3° CONTROLLO
825	3156	822	1425	28
459	3659	31	15	53
662	2129	802	317	171
673	2900	224	230	ASCIUTTA
730	3372	768	416	326
782	3154	786	623	97

### 3. Carpenedolo - BS

#### TEST SALVALAT

DATA APPLICAZIONE: 13.10.2022

N°	CELLULE	1° CONTROLLO	2° CONTROLLO	3° CONTROLLO
16	2015	236	138	84
148	4683	963	56	326
291	3500	743	ASCIUTTA	X
329	5100	955	920	1114

### 4. Revello - CN

#### TEST SALVALAT

DATA APPLICAZIONE: 20.10.2022

N°	CELLULE	1° CONTROLLO	2° CONTROLLO
839	1909	150	160
751	1500	531	320
829	1377	86	90

### 5. Spineda - CR

#### TEST SALVALAT

DATA APPLICAZIONE: 15.11.2022

N°	CELLULE	1° CONTROLLO	2° CONTROLLO
57	868	417	
884	1200	50	
892	1018	ASCIUTTA	
984	1905	103	



## ATTIVITÀ ANTIMICROBICA DI SALVALAT

Studi di laboratorio hanno dimostrato che **Salvalat**, alla concentrazione ottimale, è in grado di **inibire efficacemente la crescita di numerosi patogeni** responsabili della mastite bovina e di altre infezioni mammarie.

**TEST MICROBIOLOGICI CONDOTTI EVIDENZIANO UN'AZIONE BATTERIOSTATICA E BATTERICIDA CONTRO:**

- ✓ **Staphylococcus aureus** (uno dei principali agenti della mastite).
- ✓ **Escherichia coli** (batterio opportunist).
- ✓ **Streptococcus uberis** (frequente nelle infezioni ambientali).
- ✓ **Enterococcus faecalis** (resistente a molti antibiotici).
- ✓ **Candida albicans** (patogeno fungino associato a mastiti difficili da trattare).

**TABELLA RIASSUNTIVA DELL'ATTIVITÀ ANTIMICROBICA (DA INSERIRE CON I DATI DEI TEST):**

PATOGENO	CARICA BATTERICA INIZIALE (CFU/ML)	DOPO TRATTAMENTO CON SALVALAT	% DI INIBIZIONE
Staphylococcus aureus	10 <sup>6</sup>	<10	99,99%
Escherichia coli	10 <sup>6</sup>	<10	99,99%
Streptococcus uberis	10 <sup>6</sup>	<10	99,99%
Enterococcus faecalis	10 <sup>6</sup>	<10	99,99%
Candida albicans	10 <sup>6</sup>	<10	99,99%

## RESIDUALITÀ DI SALVALAT NEL LATTE

Gli studi condotti dal laboratorio **Micro.B** confermano che **la bassissima concentrazione di Salvalat garantisce una residualità irrilevante nel latte**, rendendolo sicuro per il consumo dopo il trattamento.

**DATI DEI TEST MICROBIOLOGICI:**

- ✓ **Residui di Salvalat non rilevati dopo 24 ore dal trattamento.**
- ✓ **Nessuna interferenza con la qualità del latte** o con i parametri analitici standard.
- ✓ **Conformità alle normative sui residui nei prodotti lattiero-caseari.**

**TABELLA RIASSUNTIVA DELLA RESIDUALITÀ**

PARAMETRO ANALIZZATO	PRE-TRATTAMENTO	DOPO 24 ORE
Residuo di argento (ppm)	-	0,17



CNT Salus Mundi S.r.l.  
Production and development of colloidal  
silver-based cosmetic products SynthAg for  
pets, cattle, agriculture and Humana.

Via Cardano, 32 - 43036 Fidenza (PR) - ITALY  
VAT 02862740343  
Capital Share: 455.353,77 €  
[www.cntsalusmundi.com](http://www.cntsalusmundi.com)  
[www.salusthermae.com](http://www.salusthermae.com)

PARAMETRO ANALIZZATO	PRE-TRATTAMENTO	DOPO 24 ORE
Inibenza nel latte	Presente	Assente
Alterazione della qualità	Nessuna	Nessuna

Rapporto di prova n°: 1806184-002  
Committente: CLUSTER NANOTECH LTD  
GB London, N3 1HF  
LONDON

Data campionamento: 11-dic-18  
Data ricevimento campione: 11-dic-18  
Data inizio prove: 11-dic-18  
Data termine prove: 21-dic-18  
Descrizione campione: LATTE  
COD. 550PS - LOTTO: 10/09/2018  
Punto di prelievo: Committente  
Campione a cura di: Committente  
Procedura campionamento: A cura del committente

MICRO-B srl  
Via Cassinella, 23/B  
46041 Ausa (MN)  
C.F. 02845460201 P. IVA 02145460201  
Tel.: 0376 712079 Fax: 0376 719207  
Internet: [www.micro-b.it](http://www.micro-b.it) e-mail: [info@micro-b.it](mailto:info@micro-b.it)  
Reg. Imp.: MN 02145460201 R.E.A. MN 227564  
Cap. Soc. i.v. € 30.000,00



Isorto nel Registro della Regione Lombardia dei laboratori che effettuano analisi nell'ambito delle procedure di autocontrollo nelle industrie alimentari  
in sito 0200202018  
Isorto nell'elenco nazionale dei laboratori competenti per verificare la conformità dei prodotti in materia di fertilizzanti  
Partecipante al programma controllo qualità per le attività analitiche per l'azienda in MCCF n° 1718

Rapporto di prova n°: 1806184-002 Ascia, giovedì 3 gennaio 2019  
Committente: CLUSTER NANOTECH LTD  
GB London, N3 1HF  
LONDON

Data campionamento:	11-dic-18	Data ricevimento campione:	11-dic-18
Data inizio prove: <td>11-dic-18</td> <td>Data termine prove:<td>21-dic-18</td></td>	11-dic-18	Data termine prove: <td>21-dic-18</td>	21-dic-18
Descrizione Campione:	LATTE		
Punto di prelievo:	COD. 550PS - LOTTO: 10/09/2018		
Prelievo a cura di:	Committente		
Procedura campionamento:	A cura del committente		

Prova	Risultato	Incertezza	Unità di Misura	Metodo	Limite Min	Limite Max
Argento	0,17		mg/Kg	Rapporti ISTATAN 1996/34 Pto 3.2 Pag 87 + EPA 6010D 2014		
Iodio	< 5		mg/Kg	Rapporti ISTATAN 1996/34 Pto 3.2 Pag 87 + EPA 6010D 2014		

PARAMETRO	RISULTATO	INCERTEZZA	UNITÀ DI MISURA	METODO	LIMITE MIN	LIMITE MAX
Argento	0,17	mg/Kg	Rapporti ISTATAN 1996/34 Pto 3.2 Pag 87 + EPA 6010D 2014	—	—	
Iodio	< 5	mg/Kg	Rapporti ISTATAN 1996/34 Pto 3.2 Pag 87 + EPA 6010D 2014	—	—	

## ASSENZA DI INIBENZA NEL LATTE TRATTATO CON SALVALAT

I test condotti dal laboratorio **Chimica Casearia** confermano che **Salvalat non presenta alcun grado di inibenza**, garantendo la **totale sicurezza per la trasformazione del latte** in prodotti caseari.

### RISULTATI DEI TEST:

- ✓ Assenza di inibenza dopo 24 ore dal trattamento.
- ✓ Nessuna interferenza con la fermentazione lattica nei processi caseari.
- ✓ Compatibilità con i parametri di qualità richiesti dall'industria lattiero-casearia.



CNT Salus Mundi S.r.l.  
Production and development of colloidal  
silver-based cosmetic products SynthAg for  
pets, cattle, agriculture and Humana.

Via Cardano, 32 - 43036 Fidenza (PR) - ITALY  
VAT 02862740343  
Capital Share: 455.353,77 €  
[www.cntsalusmundi.com](http://www.cntsalusmundi.com)  
[www.salusthermae.com](http://www.salusthermae.com)

## TABELLA RIASSUNTIVA DEL TEST DI INIBENZA:

PARAMETRO ANALIZZATO	PRE-TRATTAMENTO	DOPO 24 ORE	NORMATIVA UE
Test di inibenza (positività/negatività)	Positivo	Negativo	Negativo
Interferenza con coagulazione lattica	Presente	Assente	Assente
Effetto sui batteri lattici	Alterato	Normale	Normale

Rapporto di prova: 22PL02949  
Data Prelievo: 26/11/2022  
Data Rapporto di Prova: 28/11/2022  
Prelevato da: Cliente  
Data inizio analisi: 28/11/2022  
Data fine analisi: 28/11/2022  
Data arrivo campione: 28/11/2022

Rapporto di prova: 22PL02949  
Data Prelievo: 26/11/2022  
Data Rapporto di Prova: 28/11/2022  
Prelevato da: Cliente  
Data inizio analisi: 28/11/2022  
Data fine analisi: 28/11/2022  
Data arrivo campione: 28/11/2022

Prova	Descrizione	Metodo	Risultato
22LT17272	Latte singolo bov. Al. Azioni 473	AFNOR DSM 902-03/12	Negativo
22LT17273	Latte singolo bov. Al. Azioni 476	AFNOR DSM 902-03/12	Negativo
22LT17274	Latte singolo bov. Al. Azioni 478	AFNOR DSM 902-03/12	Negativo
22LT17275	Latte singolo bov. Al. Azioni 482	AFNOR DSM 902-03/12	Negativo
22LT17276	Latte singolo bov. Al. Azioni 523	AFNOR DSM 902-03/12	Negativo

PROVA	U.M.	METODO	SOSTANZE INIBENTI
22LT17272	Latte singolo bov. Al. Azioni 473	AFNOR DSM 902-03/12	Negativo
22LT17273	Latte singolo bov. Al. Azioni 476	AFNOR DSM 902-03/12	Negativo
22LT17274	Latte singolo bov. Al. Azioni 478	AFNOR DSM 902-03/12	Negativo
22LT17275	Latte singolo bov. Al. Azioni 482	AFNOR DSM 902-03/12	Negativo
22LT17276	Latte singolo bov. Al. Azioni 523	AFNOR DSM 902-03/12	Negativo

## MESSA IN ASCIUTTA SELETTIVA CON SALVALAT ASCIUTTA E PAPILLA SEAL

L'utilizzo combinato di **Salvalat Asciutta** e **Papilla Seal** è stato studiato per rendere **più efficiente la messa in asciutta selettiva**, riducendo al minimo l'uso di antibiotici, in linea con le nuove direttive sulla lotta all'antibioticoresistenza.

## PROTOCOLLO DI MESSA IN ASCIUTTA

A 6-7 giorni dalla messa in asciutta, è fondamentale:

- ✓ Effettuare il California Mastitis Test (CMT) per valutare lo stato della mammella.





- ✓ **Identificare i quarti positivi** e verificare la **storia clinica** della bovina:
- Eventuali **episodi di mastite** nel corso della lattazione.
- **Incremento della conta cellulare** durante la lattazione.
- **Analisi batteriologiche e antibiogrammi** disponibili.

## STRATEGIE DI INTERVENTO

### A) BOVINE CON CMT NEGATIVO IN TUTTI I QUARTI

- ✓ **Ridurre la produzione lattea** con adeguate strategie zootecniche.
- ✓ **Il giorno della messa in asciutta**, ripetere il CMT.
- ✓ Se il CMT è confermato negativo:
  - **Disinfettare la punta del capezzolo** con cotone e alcol.
  - **Inserire Papilla Seal** (1 tubo per quarto).
  - **Procedere con post-dipping filmante** per protezione aggiuntiva.

### B) BOVINE CON CMT POSITIVO (< 500.000 CELLULE/ML) SENZA FENOMENI MASTITICI PREGRESSI

- ✓ **Trattare con Salvalat Asciutta** i quarti positivi.
- ✓ **Ridurre la produzione lattea** progressivamente.
- ✓ **Svuotare i quarti** una volta al giorno fino alla messa in asciutta.
- ✓ **Applicare Papilla Seal** come nel punto A.

### C) BOVINE CON CMT POSITIVO (> 500.000 CELLULE/ML) E CON FENOMENI MASTITICI REGRESSI

- ✓ **Trattare con Salvalat Asciutta** i quarti positivi.
- ✓ **Ridurre la produzione lattea** gradualmente.
- ✓ **Svuotare i quarti** una volta al giorno fino alla messa in asciutta.
- ✓ **Applicare un antibiotico per asciutta** (seguendo l'antibiogramma aziendale).
- ✓ **Applicare Papilla Seal** come nel punto A.
- ✓ Se la mastite è **cronica**, valutare un trattamento antibiotico generale.





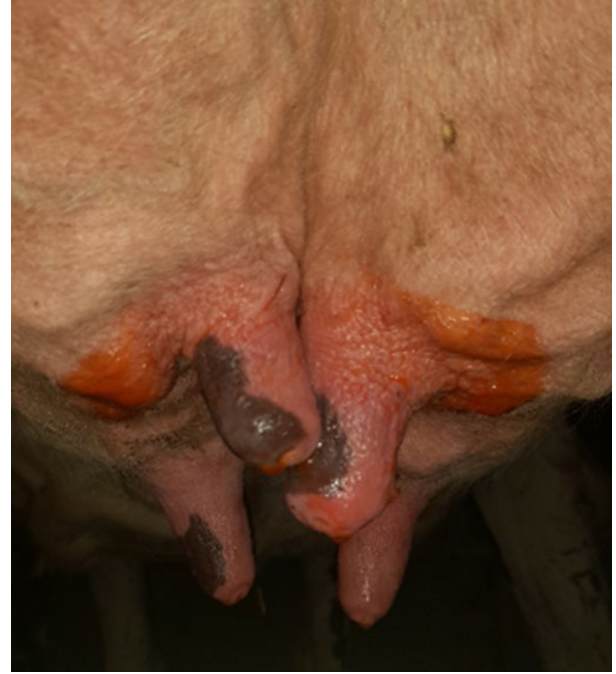
CNT Salus Mundi S.r.l.  
Production and development of colloidal  
silver-based cosmetic products SynthAg for  
pets, cattle, agriculture and Humana.

Via Cardano, 32 - 43036 Fidenza (PR) - ITALY  
VAT 02862740343  
Capital Share: 455.353,77 €  
[www.cntsalusmundi.com](http://www.cntsalusmundi.com)  
[www.salusthermae.com](http://www.salusthermae.com)

## SALUS DIP: DISINFEZIONE E PROTEZIONE POST-MUNGITURA

Salus Dip è un prodotto disinfettante post-mungitura (post-dipping) formulato per garantire **protezione e igiene ottimale** dei capezzoli bovini dopo ogni mungitura.

- ✓ **Azione filmante protettiva:** crea una barriera contro agenti patogeni ambientali.
- ✓ **Applicazione manuale per immersione:** assicura una distribuzione uniforme del prodotto.
- ✓ **Colorazione visibile:** permette di verificare immediatamente l'avvenuto trattamento.
- ✓ **Bassissima concentrazione di principi attivi:** garantisce **residualità irrilevante nel latte**, mantenendo la qualità del prodotto lattiero-caseario.



### RISULTATO DI PROVA

PARAMETRO	U.M.	RISULTATO	METODO
Argento	ppm	< 0,1	UNI EN 13657:2004 + UNI EN 11885:2009

#### RISULTATO DELLA PROVA

Parametro	U.M.	Risultato	Metodo
Argento	ppm	< 0,1	UNI EN 13657:2004 + UNI EN 11885:2009

Questo rapporto di prova si riferisce unicamente ai campioni sopra identificati e consegnati al Meta Lab s.r.l. in data 05/07/2023 ed esclude pertanto ogni implicazione legata alla metodologia di campionamento. Questo Rapporto di Prova non può essere riprodotto parzialmente senza l'approvazione scritta da parte di questo laboratorio.



## DIPPING PRO: DISINFEZIONE OTTIMIZZATA PER IMPIANTI AUTOMATIZZATI

Dipping Pro è un prodotto disinfettante post-mungitura (post-dipping) da diluire a concentrazione idonea, progettato per l'uso in impianti di mungitura automatizzati.

- ✓ Disinfettante ad alta efficacia, ideale per sistemi automatizzati.
- ✓ Non necessita di azione filmante, ma garantisce una protezione antimicrobica continua.
- ✓ Formula a base di SynthAg, che riduce la proliferazione batterica senza impattare negativamente sull'ambiente di mungitura.
- ✓ Mantiene il livello igienico della cute dei capezzoli, con una ricrescita batterica irrilevante tra una mungitura e l'altra.

### OTTIMIZZAZIONE DELL'IGIENE IN MUNGITURA

- ✓ L'azione di pulizia meccanica (carta monouso o spugne) nella mungitura successiva garantisce la rimozione delle impurità ambientali (polveri, lettiera).
- ✓ Compatibilità con prodotti nettizzanti e disincrostanti, per migliorare l'efficacia della pulizia senza necessità di ulteriori disinfettanti.

### TEST DI LABORATORIO:

I risultati sperimentali dimostrano che **Dipping Pro** ha un'azione battericida efficace contro i principali patogeni responsabili delle infezioni mammarie.

PATOGENO TESTATO	% DI INIBIZIONE
Staphylococcus aureus	99,99%
Escherichia coli	99,99%
Streptococcus uberis	99,99%
Enterococcus faecalis	99,99%



Prova: Esame batteriologico	Tecnica: Microbiologica	Metodo di Prova: MP 01/181 rev. 0 - 2012
Sui campioni: 1-6		
Dettaglio: Ceppo 01		
Risultato:	Carica batterica totale: 160.000 UFC/substrato di campionamento.,	per il campione: 1
	Carica batterica totale: 18.000 UFC/substrato di campionamento.,	per il campione: 2
	Carica batterica totale: 32.000 UFC/substrato di campionamento.,	per il campione: 3
	Carica batterica totale: 5.000 UFC/substrato di campionamento.,	per il campione: 4
	Carica batterica totale: 150.000 UFC/substrato di campionamento.,	per il campione: 5
	Carica batterica totale: 14.000 UFC/substrato di campionamento.,	per il campione: 6
Prova: Esame batteriologico	Tecnica: Microbiologica	Metodo di Prova: MP 01/181 rev. 0 - 2012
Sui campioni: 1-6		
Risultato:	coliformi: < 10 UFC/ substrato di campionamento.,	per i campioni: 1, 2, 3, 4, 5, 6
Prova: Esame batteriologico	Tecnica: Microbiologica	Metodo di Prova: MP 01/181 rev. 0 - 2012
Sui campioni: 7-12		
Risultato:	coliformi: < 10 UFC/ substrato di campionamento.,	per i campioni: 7, 8, 9, 10, 11, 12
Prova: Esame batteriologico	Tecnica: Microbiologica	Metodo di Prova: MP 01/181 rev. 0 - 2012
Sui campioni: 7-12		
Dettaglio: Ceppo 01		
Risultato:	Carica batterica totale: 330.000 UFC/substrato di campionamento.,	per il campione: 7
	Carica batterica totale: 250.000 UFC/substrato di campionamento.,	per il campione: 8
	Carica batterica totale: 37.000 UFC/substrato di campionamento.,	per il campione: 9
	Carica batterica totale: 8.000 UFC/substrato di campionamento.,	per il campione: 10
	Carica batterica totale: 250.000 UFC/substrato di campionamento.,	per il campione: 11
	Carica batterica totale: 15.000 UFC/substrato di campionamento.,	per il campione: 12

**Prova: Esame batteriologico**

**Tecnica: Microbiologica**

**Metodo di Prova: MP 01/181 rev. 0 - 2012**

**Dati campioni: 1-6**

**Dettaglio: Ceppo 01**

**Risultato:**

- Carica batterica totale: 100.000 UFC/substrato di campionamento → per il campione: 1
- Carica batterica totale: 160.000 UFC/substrato di campionamento → per il campione: 2
- Carica batterica totale: 10.000 UFC/substrato di campionamento → per il campione: 3
- Carica batterica totale: 5.000 UFC/substrato di campionamento → per il campione: 4
- Carica batterica totale: 150.000 UFC/substrato di campionamento → per il campione: 5
- Carica batterica totale: 10.400 UFC/substrato di campionamento → per il campione: 6

**Prova: Esame batteriologico**

**Tecnica: Microbiologica**

**Metodo di Prova: MP 01/181 rev. 0 - 2012**

**Dati campioni: 1-6**

**Risultato:**

- Coliformi: < 10 UFC/substrato di campionamento → per il campione: 1, 2, 3, 4, 5, 6

**Prova: Esame batteriologico**

**Tecnica: Microbiologica**

**Metodo di Prova: MP 01/181 rev. 0 - 2012**

**Dati campioni: 7-12**

**Risultato:**

- Coliformi: < 10 UFC/substrato di campionamento → per il campione: 7, 8, 9, 10, 11, 12

**Prova: Esame batteriologico**

**Tecnica: Microbiologica**

**Metodo di Prova: MP 01/181 rev. 0 - 2012**

**Dati campioni: 7-12**

**Risultato:**

- Carica batterica totale: 200.000 UFC/substrato di campionamento → per il campione: 7
- Carica batterica totale: 250.000 UFC/substrato di campionamento → per il campione: 8
- Carica batterica totale: 350.000 UFC/substrato di campionamento → per il campione: 9
- Carica batterica totale: 230.000 UFC/substrato di campionamento → per il campione: 10
- Carica batterica totale: 180.000 UFC/substrato di campionamento → per il campione: 11
- Carica batterica totale: 15.000 UFC/substrato di campionamento → per il campione: 12



TAMPONI	N°	CMT - ufc	COLIFO RMI	N°	DOPO PULIZIA CON SPUGNA NUOVA	COLIFO RMI	TAMPON E RIFERIME NTO	N°	DOPO PULIZIA CON CARTA	COLIFO RMI	TAMPON E RIFERIME NTO
Sui capezzoli in entrata 12 ore dopo il trattament o con post Dipping	1	160.000	<10	2	18.000	<10	1				
	3	32.000	<10	4	5.000	<10	3				
	5	150.000	<10	6	14.000	<10	5				
	7	330.000	<10					7	250.000	<10	7
	9	37.000	<10					9	8.000	<10	9
	11	250.000	<10					11	15.000	<10	11

## PODALIS: TRATTAMENTO RIGENERANTE PER LE LESIONI PODALICHE

Podalis è un unguento igienizzante e rigenerante studiato per il trattamento delle problematiche podali negli animali da reddito. La sua formulazione avanzata, arricchita con SynthAg, garantisce un'azione **protettiva e antibatterica**, favorendo la rigenerazione dei tessuti e riducendo il rischio di infezioni.

- ✓ **Effetto rigenerante:** accelera la guarigione delle lesioni podali.
- ✓ **Azione antibatterica e protettiva:** la benda in TNT impregnata di SynthAg impedisce la ricrescita batterica.
- ✓ **Confezionato in unguento** per un'applicazione mirata e duratura.

### MODALITÀ DI APPLICAZIONE

1. **Toelettatura della lesione:** pulire accuratamente l'area interessata, rimuovendo eventuali detriti e tessuti necrotici.
2. **Applicazione dell'unguento:** distribuire Podalis sulla lesione.
3. **Fasciatura di mantenimento:** avvolgere la lesione con la benda in TNT impregnata di SynthAg.
4. **Protezione a lungo termine:**
  - Mantenere la fasciatura **per almeno 15 giorni**.
  - Applicare una **soletta sull'unghione controlaterale** per ridurre il contatto con la pavimentazione e favorire la guarigione.

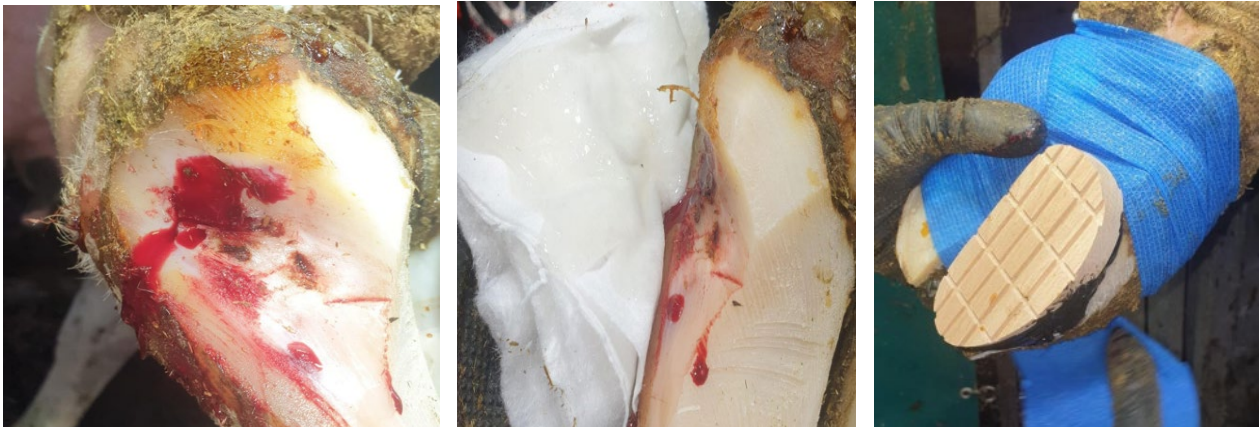


## RISULTATI CLINICI

### EFFICACIA DEL TRATTAMENTO CON PODALIS:

TEMPO DAL TRATTAMENTO	CONDIZIONE DELLA LESIONE
Giorno 0 (inizio trattamento)	Lesione aperta, ulcerativa
Giorno 10	Ricrescita tissutale visibile
Giorno 21	Avanzata rigenerazione con tessuto corneo ben formato

- ✓ Miglioramento visibile entro **10 giorni**.
- ✓ Tessuto completamente rigenerato in circa **21 giorni**.



*Le foto sottostanti evidenziano la sequela del processo di guarigione.*



Lesione ulcerativa della parete il giorno del trattamento.



CNT Salus Mundi S.r.l.  
Production and development of colloidal  
silver-based cosmetic products SynthAg for  
pets, cattle, agriculture and Humana.

Via Cardano, 32 - 43036 Fidenza (PR) - ITALY  
VAT 02862740343  
Capital Share: 455.353,77 €  
[www.cntsalusmundi.com](http://www.cntsalusmundi.com)  
[www.salusthermae.com](http://www.salusthermae.com)



Stessa lesione **a 10 giorni** dal trattamento si evidenzia una buona ricrescita tissutale che ricopre quasi totalmente la lesione.



La stessa lesione **a 21 giorni** dal trattamento lo stato di guarigione appare notevolmente avanzato con abbondante ricrescita di tessuto corneo.



CNT Salus Mundi S.r.l.  
Production and development of colloidal  
silver-based cosmetic products SynthAg for  
pets, cattle, agriculture and Humana.

Via Cardano, 32 - 43036 Fidenza (PR) - ITALY  
VAT 02862740343  
Capital Share: 455.353,77 €  
[www.cntsalusmundi.com](http://www.cntsalusmundi.com)  
[www.salusthermae.com](http://www.salusthermae.com)

## DERMATOLOGIA



Dermatite necrotizzante



Dopo **20 giorni** di trattamento